

LAS ANTIGUAS ESCUELAS GRADUADAS DE BENISSA A LO LARGO DEL S.XX. ARQUITECTURA, EVOLUCIÓN DEL CONJUNTO Y PATOLOGÍA EXISTENTE



OBJETIVO

Aportar conocimiento y diagnóstico al edificio realizando un análisis a lo largo del s.XX centrado en los aspectos:

HISTORICOS

SOCIALES

ARQUITECTONICOS

CONSTRUCTIVOS

BLOQUE 1: INTRODUCCIÓN

1.1- Benissa y el Edificio en el contexto geográfico

1.2- Contextualización histórica

1.3- La construcción del Grupo Escolar

BLOQUE II: EL EDIFICIO A LO LARGO DEL SIGLO XX

2.1- Estudio arquitectónico

2.2- Estudio compositivo

2.3- Estudio constructivo

2.4- Estudio patológico

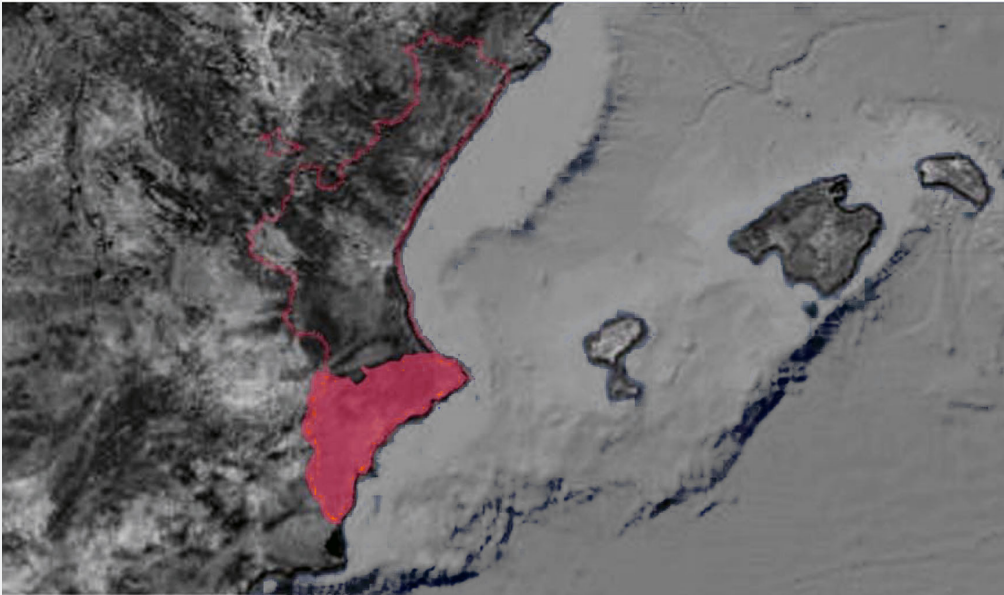
BLOQUE III: CONCLUSIONES FINALES



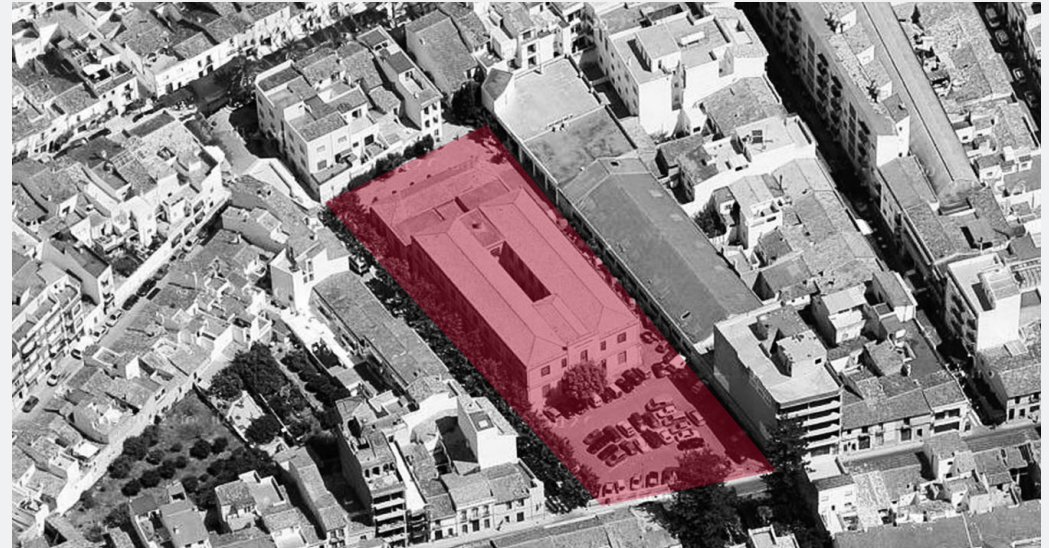
BLOQUE I: INTRODUCCIÓN

1.1- Benissa y el Edificio en el contexto geográfico

1.1.1- Benissa



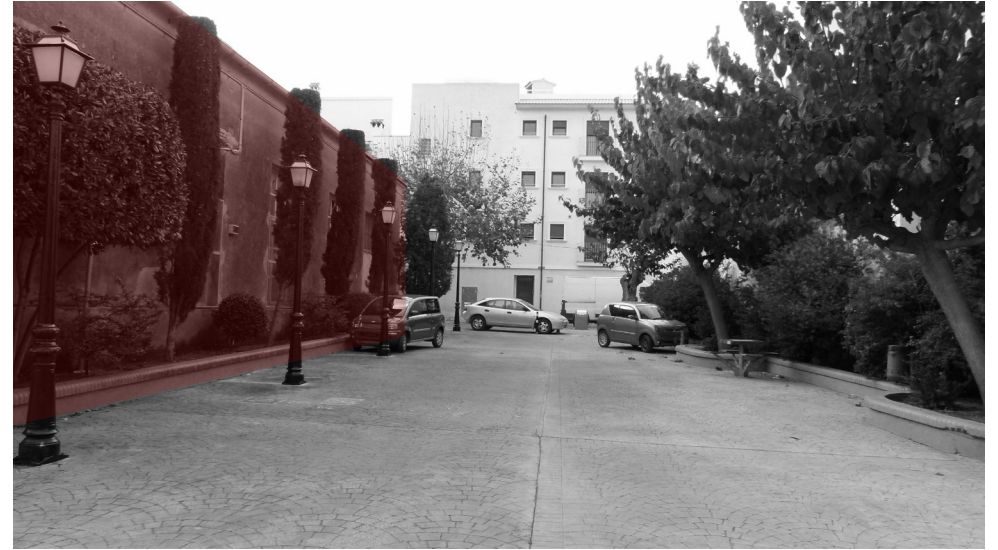
1.1.1- El edificio



Volumen edificado: 1328.10 m²

Campo escolar: 2743.52 m²

LAS ANTIGUAS ESCUELAS GRADUADAS DE BENISSA A LO LARGO DEL S.XX. ARQUITECTURA, EVOLUCION DEL CONJUNTO Y PATOLOGIA EXISTENTE



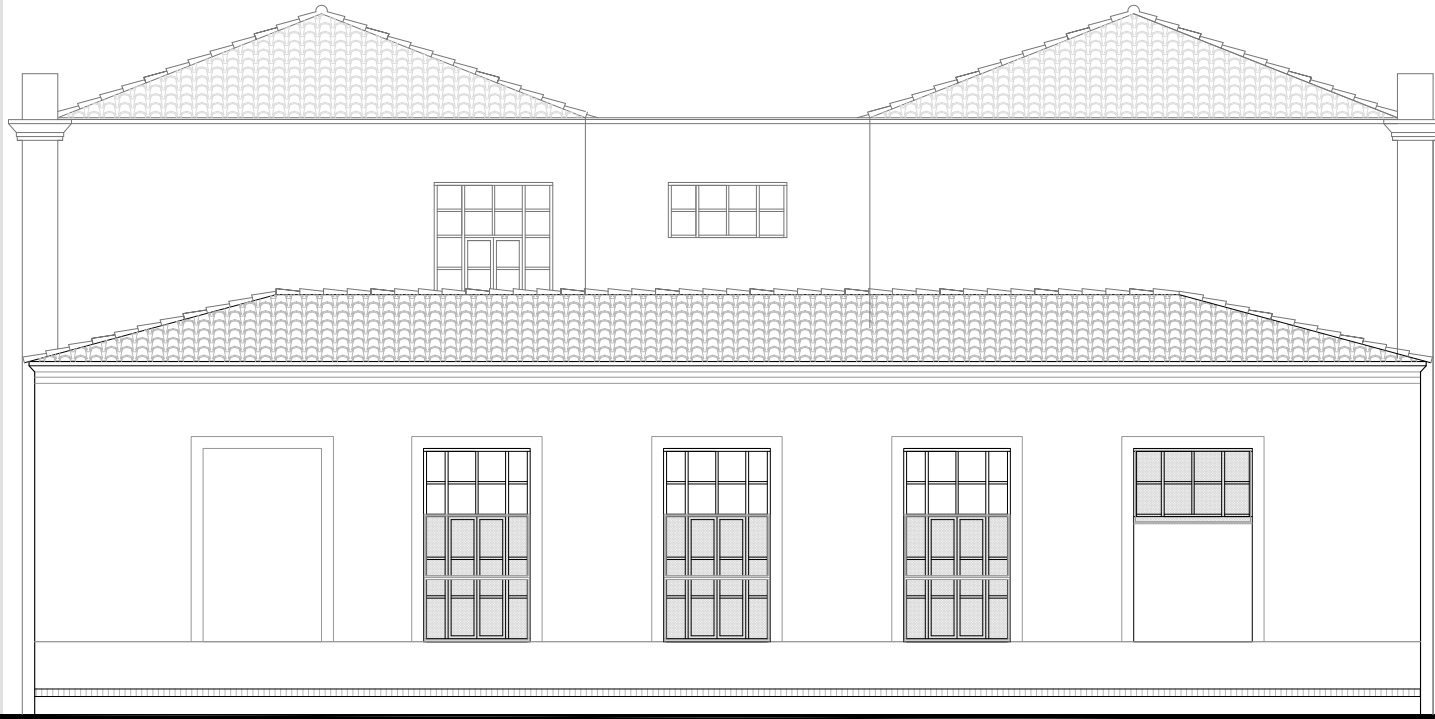
Fachada Principal



-Bloque principal
de dos alturas



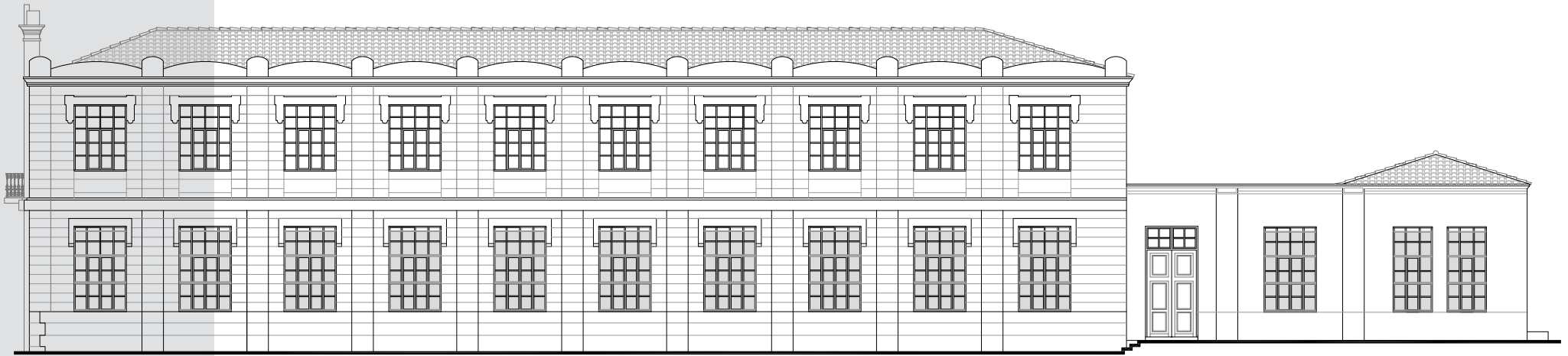
Fachada
Posterior



-Volúmen posterior de una altura



Fachadas Laterales



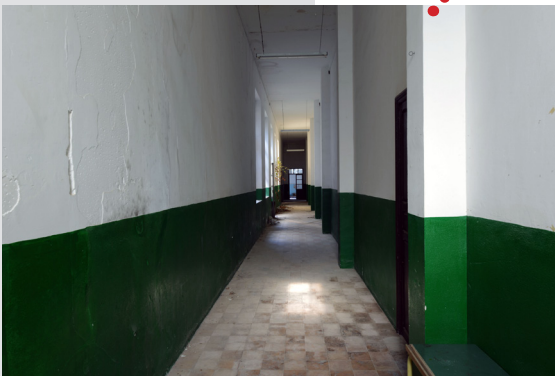
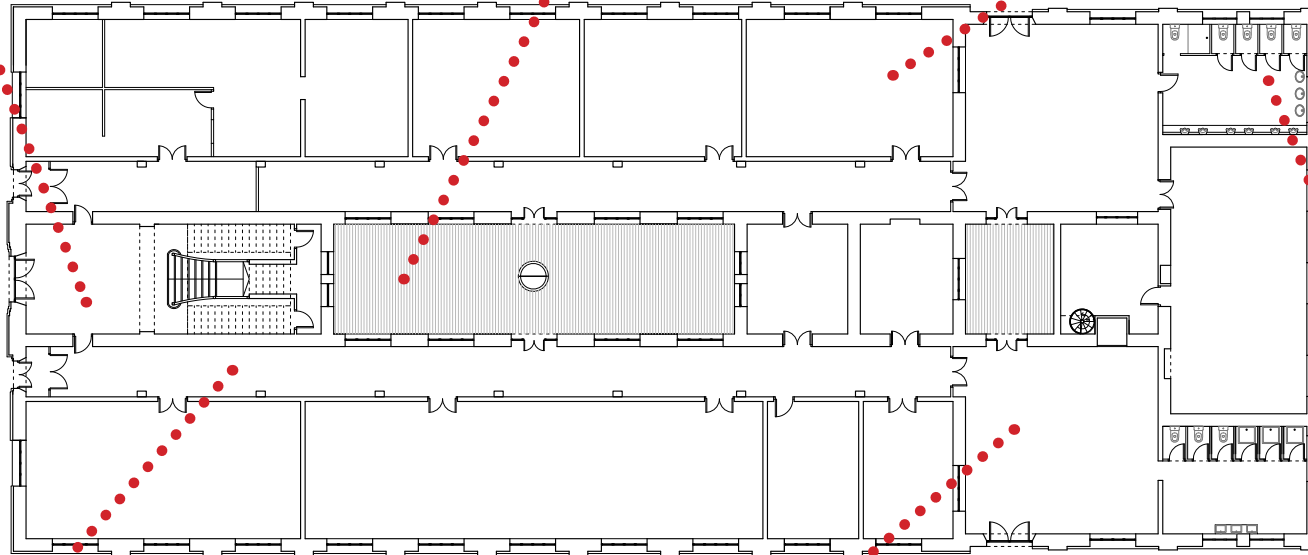


Planta Baja

-Planta rectangular, medida funcional

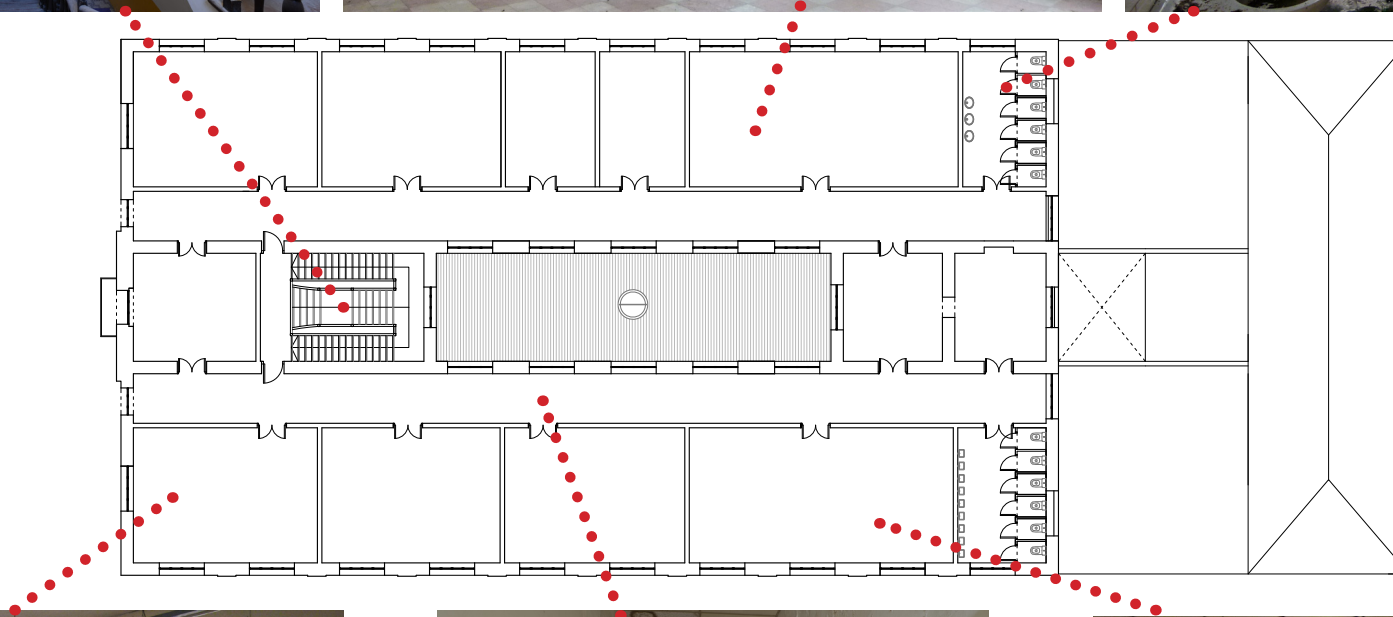
-Espacios de grandes dimensiones

-Contacto con el exterior

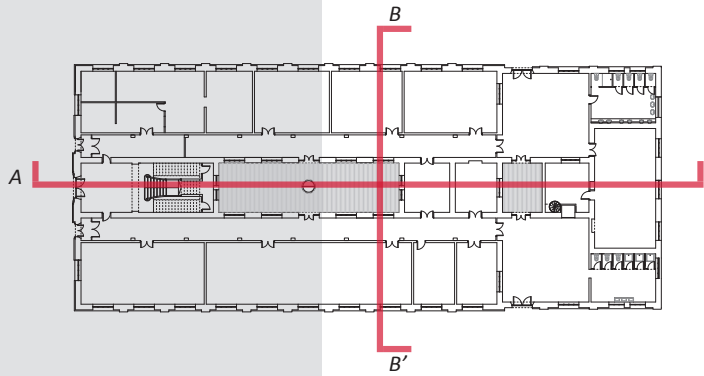




Planta Alta
-Iluminación



Secciones



1.2- Contextualización histórica

1900

1923



España

- Desarrollo económico y de modernización social
- «Decreto de Instrucciones Técnico-Higiénicas»
- Dirección General de enseñanza primaria
- 1920---> se creó la Oficina Técnica de Construcciones Escolares (OTCE)

Benissa

- Política cambiante entre liberales y conservadores
- escuelas a domicilio
- colegios religiosos
- Insostenibilidad ---> se denuncia que en 1901 que de un censo electoral de 1313 individuos, 1030 no saben leer ni escribir.

1.2- Contextualización histórica

1900

1923

1930

España

- Dictadura Primo de Rivera
- Creación de escuelas como un objeto prioritario
- Educación ---> un vehículo ideologizador del régimen



Benissa

- Periodo político duradero---> etapa de realizaciones por parte del Ayuntamiento.
- Diego Ivars propulsa la construcción de un centro de enseñanza primaria



1.2- Contextualización histórica

1900

1923

1930

1936

España

- Segunda República Española
- Plan masivo de construcciones escolares
- Objetivo principal de promover una educación liberal y laica, centrado en la escuela primaria.



Benissa

- El paro era el problema más persistente junto con carencias de infraestructura.
- Construcción de las únicas escuelas de nueva planta en la comarca



1.3- La construcción del Grupo Escolar

1900

1922

1930

1936

- Dificultades económicas
- La enseñanza como prioridad municipal
- Préstamo local por parte de los habitantes



BLOQUE II: EL EDIFICIO A LO LARGO DEL SIGLO XX



2.1- Estudio arquitectónico

Internacional/
Estatal

Benissa



-S. XX determinante en la arquitectura.

-Estilos y tendencias muy diversos:

- Modernismo
- Movimiento moderno
- Eclecticismo
- Estilo internacional



-Las diversas líneas dependen de las circunstancias del territorio

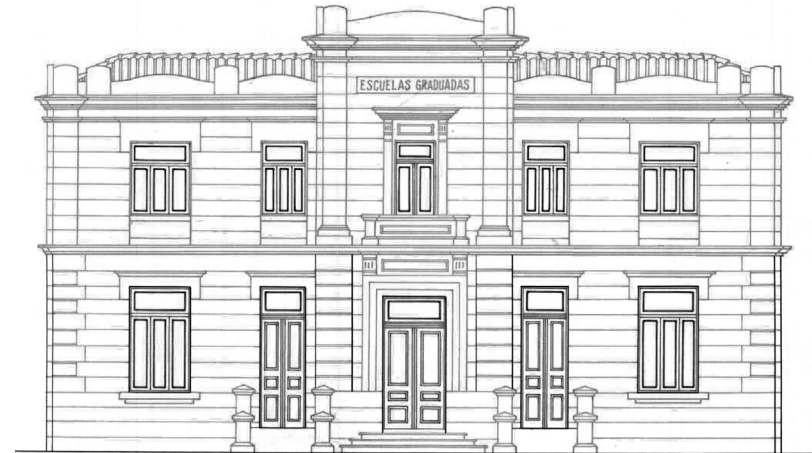
-Modelos para construcciones de escuelas



2.1- Estudio arquitectónico



Fachada Principal. Proyecto 1927, Ildefonso Bonells Rexach



Fachada Principal. Proyecto 1933, Vicente Pascual Pastor

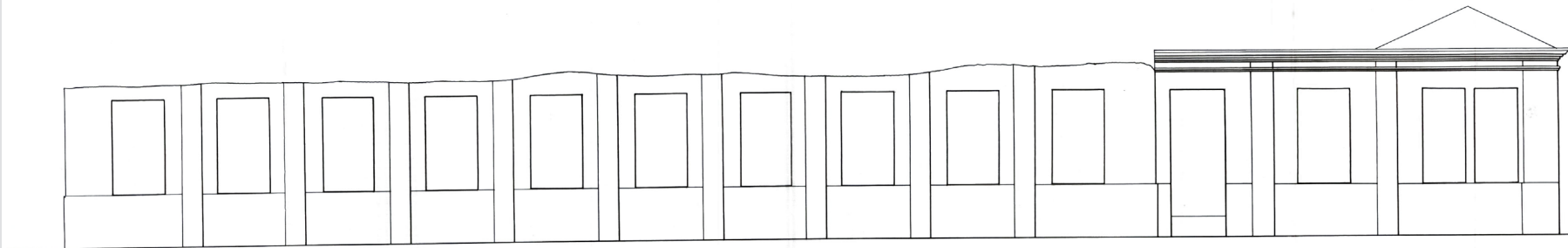
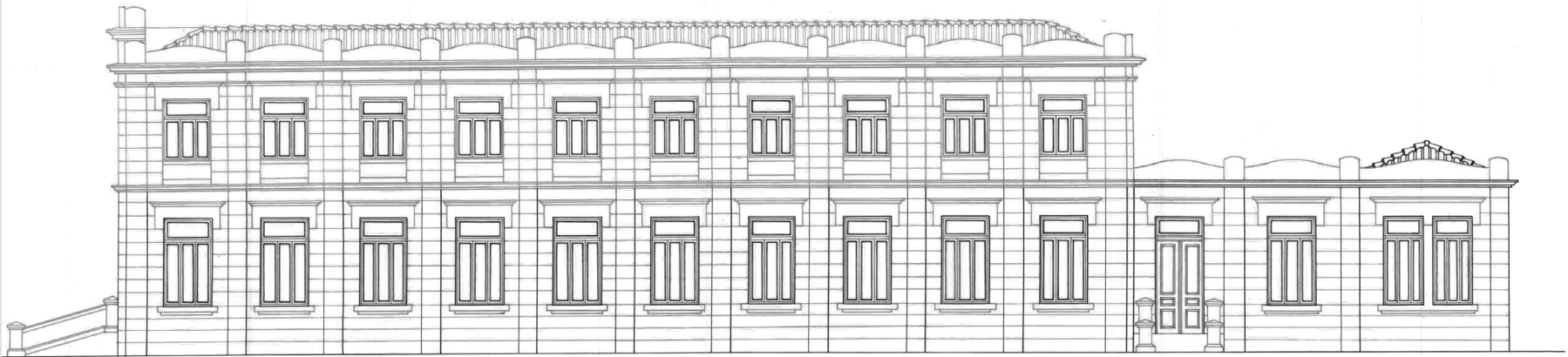


Fachada Principal, Año 1969



Fachada Principal, Año 2013

2.1- Estudio arquitectónico



2.1- Estudio arquitectónico

Intervenciones



2.2- Estudio compositivo

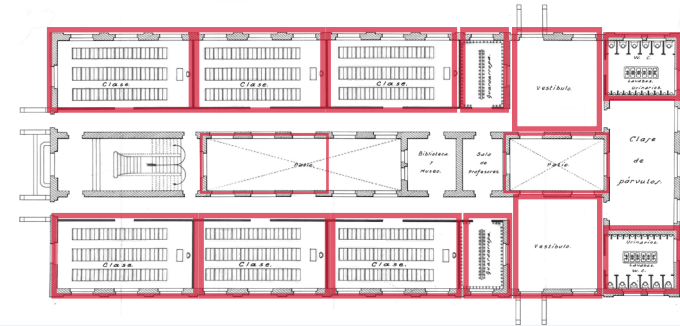
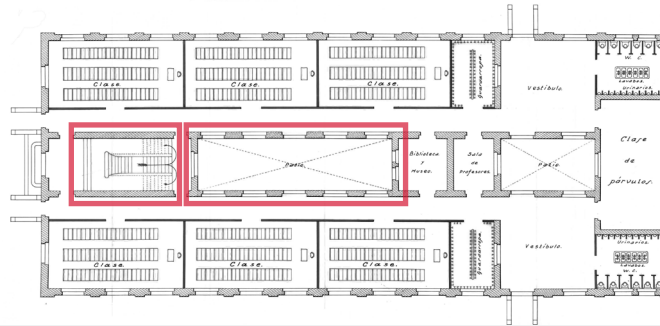
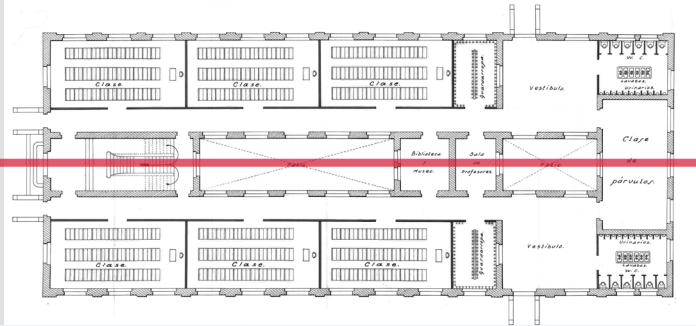
Eje y simetría



Jerarquía



Repetición



Unidad

Ritmo



2.2- Estudio compositivo

EVOLUCIÓN DEL CONJUNTO Y CAMBIOS DE USO

1940-1958 Agrupación Escolar Cervantes y Padre Melchor (Escuela de primaria)

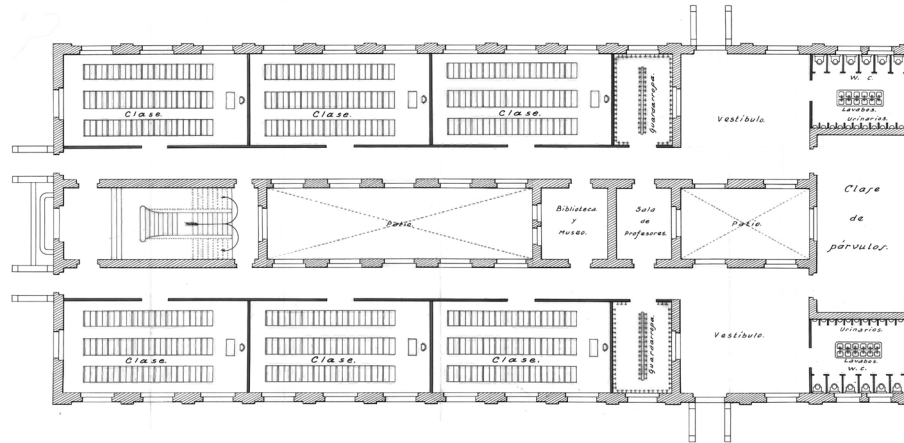


Ilustración 131, Planta Baja. Proyecto 1933, Vicente Pascual



- Escuela nocturna de dibujo artístico
- Intervención 1951
- Meriendas sábados 54-55
- Duchas para uso de la población

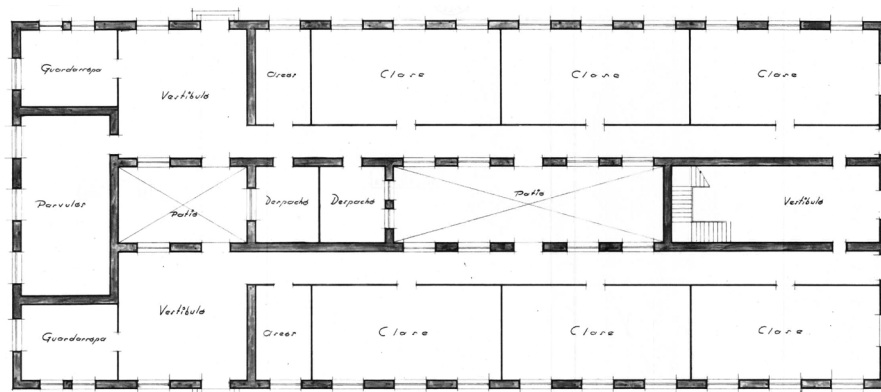


Ilustración 132, Planta Baja. Proyecto 1951, Antonio Serrano Peral

2.2- Estudio compositivo

EVOLUCIÓN DEL CONJUNTO Y CAMBIOS DE USO

1958-1967- Agrupación Escolar Cervantes y Padre Melchor + Academia Sant Tomás de Aquino

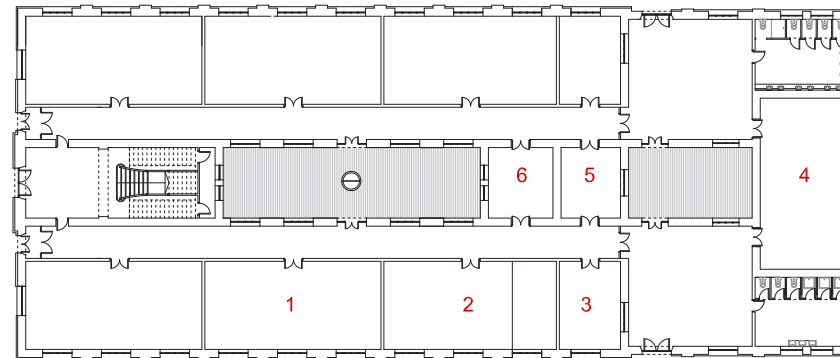


Figura 3, Planta Baja. aprox. 1950-70



- Comedor 1963-64
- Escuela de noche de Carpintería
- Festivales Benéfico
- Cine

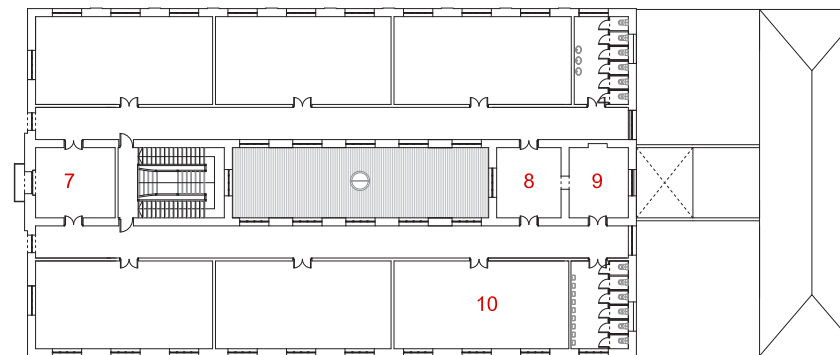


Figura 4, Planta Alta. aprox. 1950-70

- 1- Academia Sant Tomás de Aquino
- 2- Salón de actos + Cine
- 3- Dirección
- 4- Escuela nocturna de carpintería
- 5- Biblioteca
- 6- Dirección Cervantes
- 7- Dirección Padre Melchor
- 8- Cocina
- 9- Despensa
- 10- Comedor

2.2- Estudio compositivo

EVOLUCIÓN DEL CONJUNTO Y CAMBIOS DE USO

1970-1995- Colegio Nacional Escuela Mixta Padre Melchor

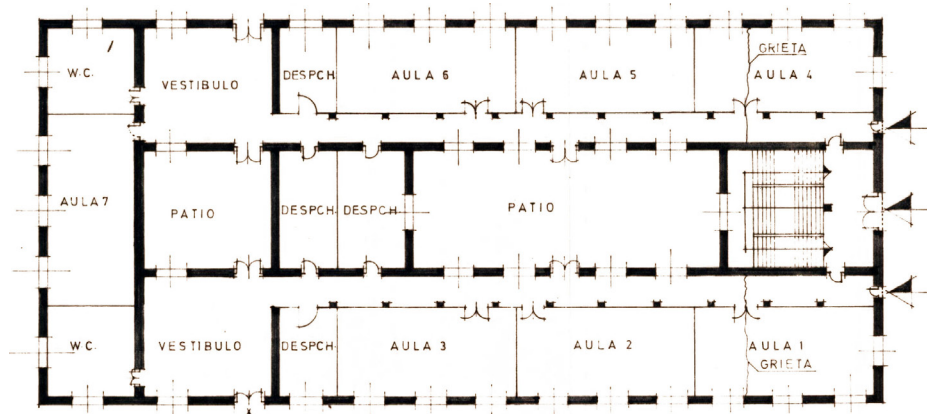


Ilustración 143, Planta Baja. Proyecto 1970, Alejandro Vila Ruiz



- Intervención 1970
- Clases particulares de música
- Ensayo Banda de Música

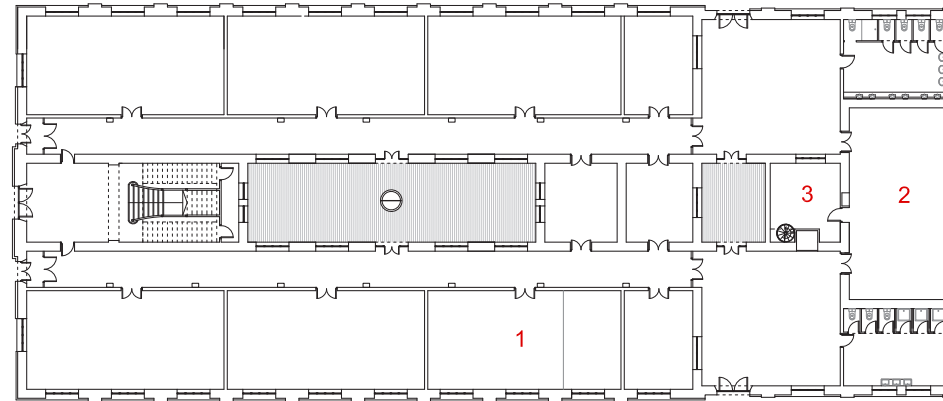


Figura 5, Planta Baja. aprox. 1970-1980

- 1- Ensayo banda+clases de música 1963
- 2- Ensayo banda 1977
- 3- Clases de música 1977

2.2- Estudio compositivo

EVOLUCIÓN DEL CONJUNTO Y CAMBIOS DE USO

1984-2005-

Escuela municipal de Música y Danza

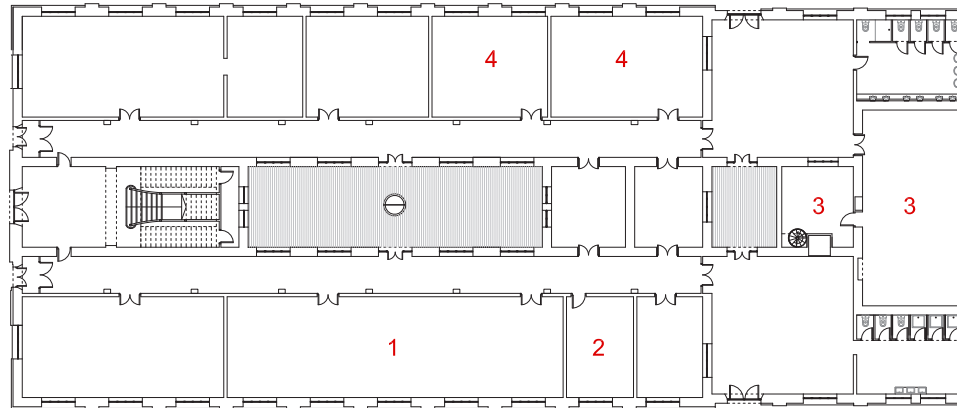


Figura 6, Planta Baja. 1987-1995



- Párvulos
- Ensayo Banda de Benissa
- Clases de pintura

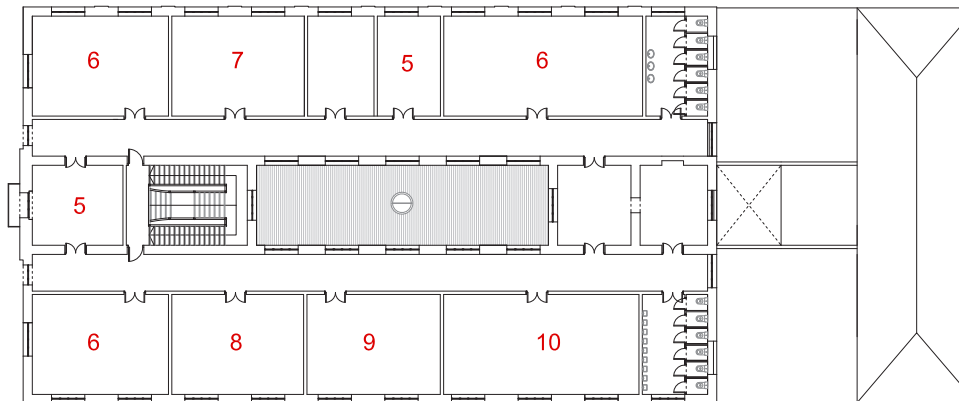


Figura 7, Planta Alta. 1987-2005

- 1- Aula de ballet
- 2- Vestuarios ballet
- 3- Ensayo Banda de música
- 4- Párvulos
- 5- Secretaria
- 6- Aula solfeo
- 7- Aula piano
- 8- Aula percusión
- 9- Aula instrumentos
- 10- Clases de pintura

2.3- Estudio constructivo

Construcción original

Estructura

Cimentación: fábrica de mampostería hidráulica con mortero de cemento.

Muros: mampostería ordinaria con mortero de cal y arena con verdugadas de ladrillo

Forjados: planta principal mediante viguería de hierro con forjado de bovedilla y tablero plano + Cadenas metálicas formadas por angulares de 50x50x5 en todo el perímetro de cada planta

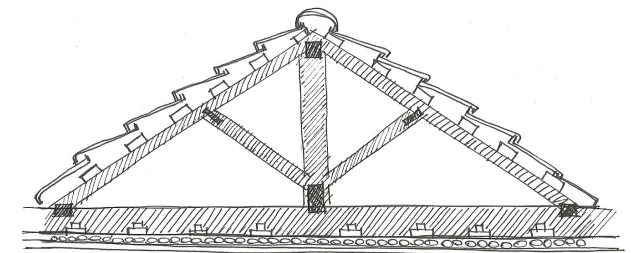
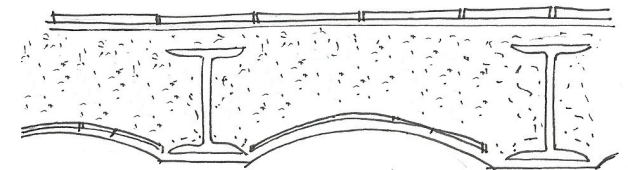
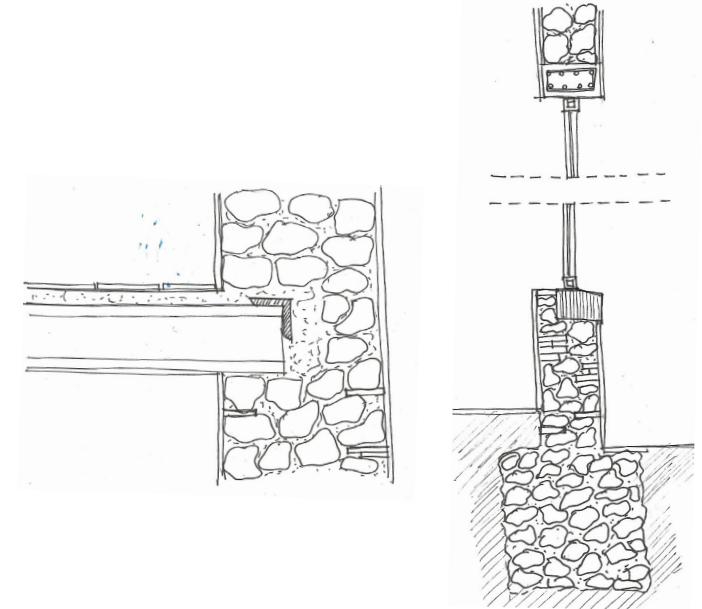
Cubiertas: de madera formadas por pares, pendolón, tornapuntas y tirantes. En vestíbulos de la parte posterior y la crujía central entre los patios terraza a la catalana.

Particiones interiores: Fabrica de ladrillo

Revestimiento verticales: Enfoscados y enlucidos, Pintura y Azulejos

Revestimientos horizontales: Suelos (baldosín hidráulico), Techos (cañizo)

Carpintería: Madera

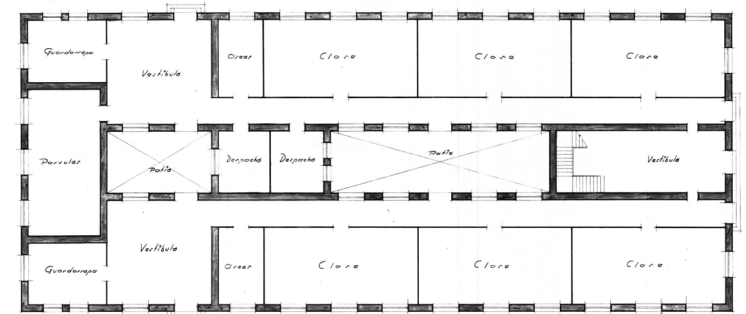
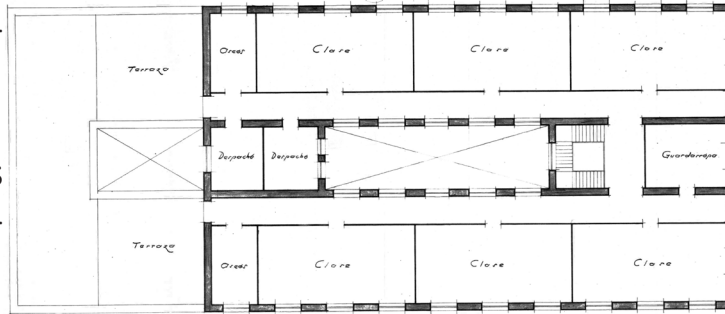


2.3- Estudio constructivo

Intervenciones posteriores

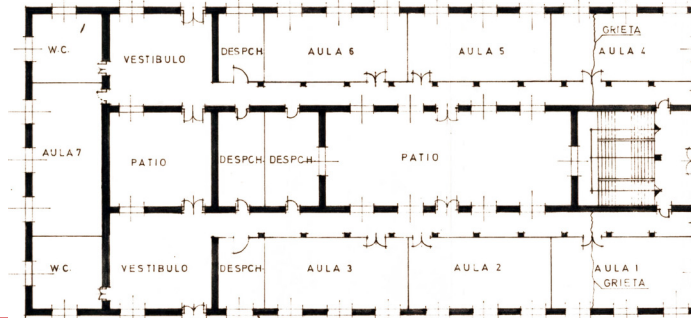
1951

- Trabas de hormigón armado en grietas
- Cambio de la loseta en terraza
- Picado y enlucido de techos y suelos
- Cañizo en zonas afectadas de cubierta



1970

- Recalce en cimentación mitad delantera ---> Pilote telescópico
- Correas perimetrales de atado de hormigón armado en muros
- Pilares



1970-2005

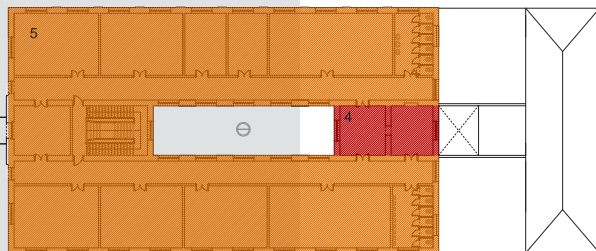
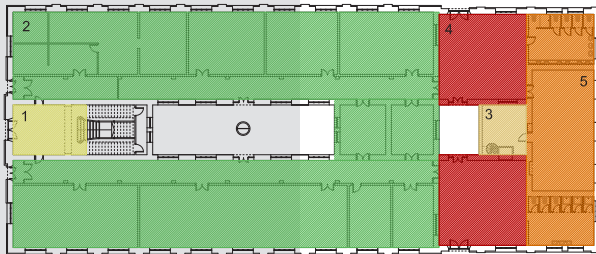
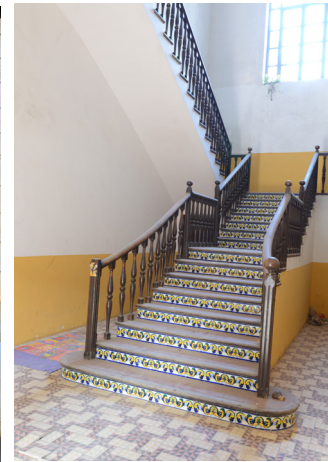
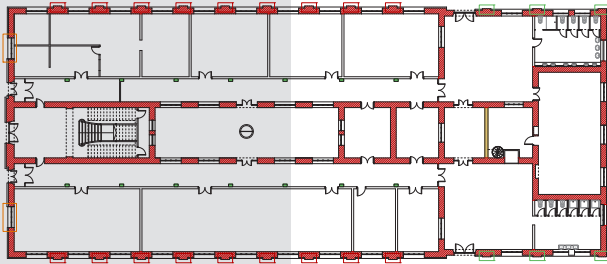
- Nueva distribución
- Ventanas cegadas
- Patio cerrado
- Adecuación Escuela de Música



2.3- Estudio constructivo

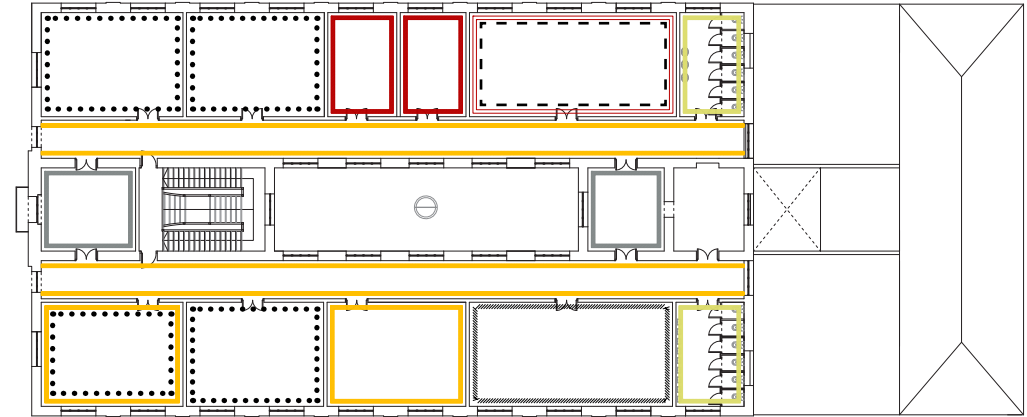
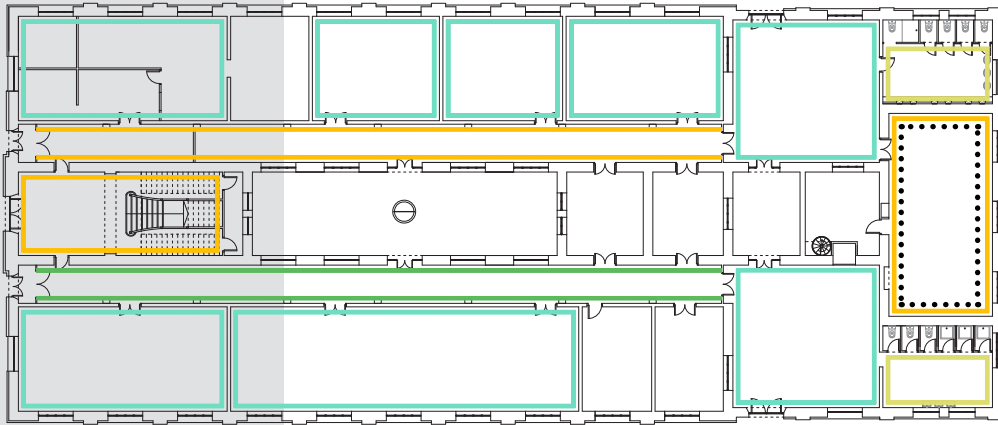
Estado actual

Estructura



2.3- Estudio constructivo

Revestimientos Verticales

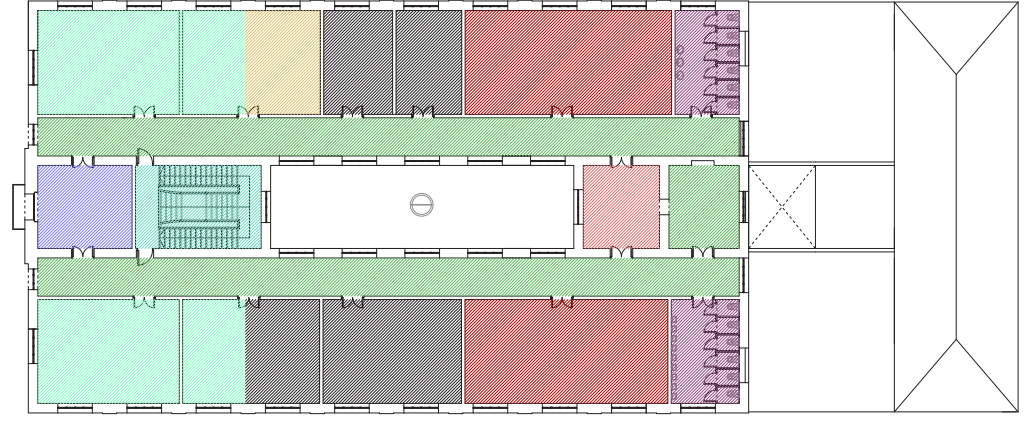
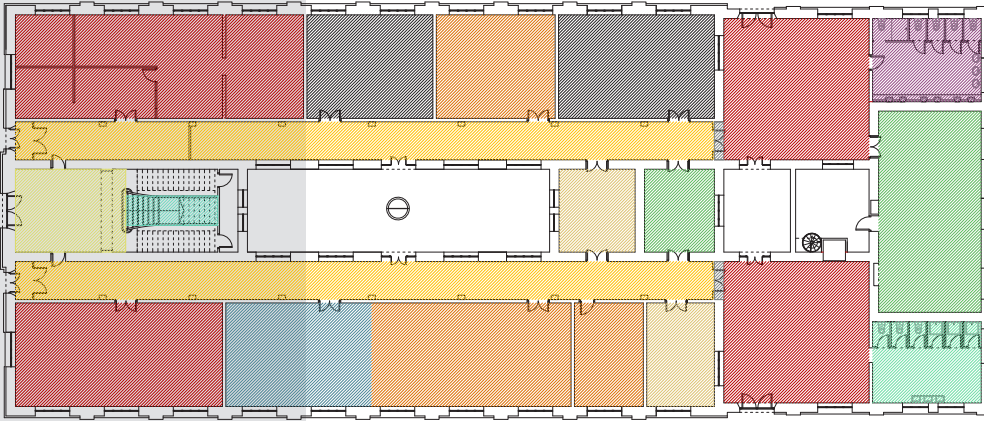


-  Zócalo azulejos azules
-  Zócalo azulejos blancos
-  Zócalo pintura ocre
-  Zócalo pintura verde
-  Zócalo pintura granate
-  Zócalo pintura gris
-  Zócalo pintura sobre lienzo granate
-  Placas de corcho blanco
-  Rodapié pintura gris
-  Rodapié original



2.3- Estudio constructivo

Revestimientos Horizontales - Suelos



- 1
- 2
- 3
- 4
- 5
- 6
- 7
- 8
- 9
- 10
- 11
- 12
- 13
- 14



Ilustración 192, Baldosas 1



Ilustración 193, Baldosas 2

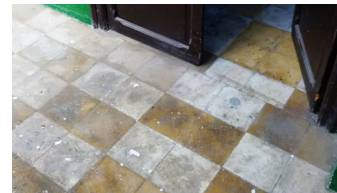


Ilustración 194, Baldosas 3



Ilustración 195, Baldosas 4



Ilustración 196, Baldosas 5

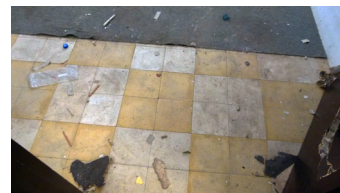


Ilustración 197, Baldosas 6

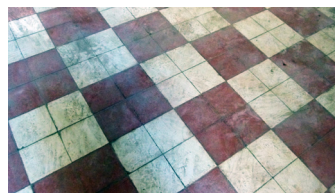


Ilustración 198, Baldosas 7

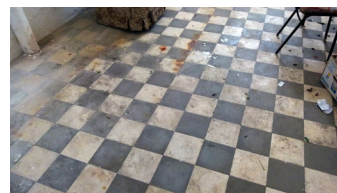


Ilustración 200, Baldosas 8



Ilustración 201, Baldosas 9

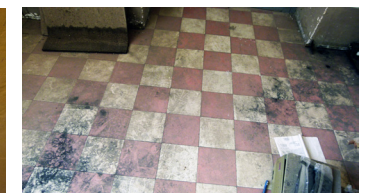


Ilustración 202, Baldosas 10



Ilustración 203, Baldosas 11



Ilustración 204, Baldosas 12



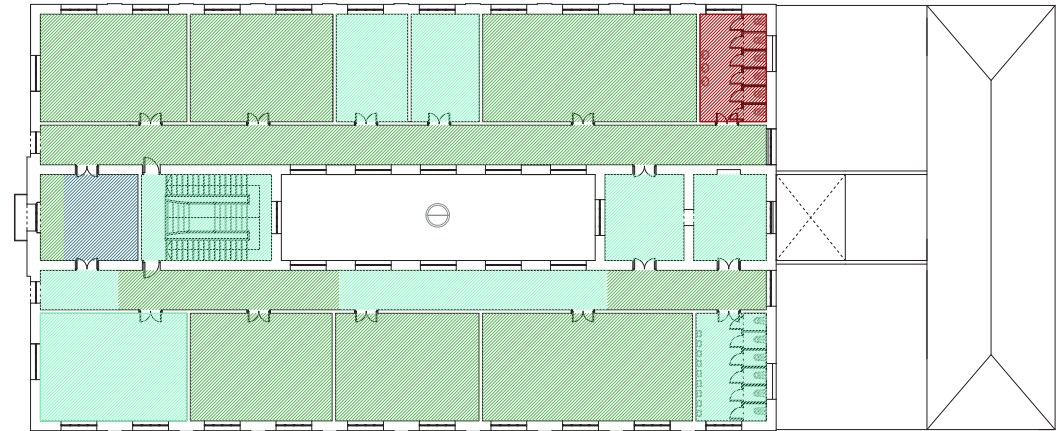
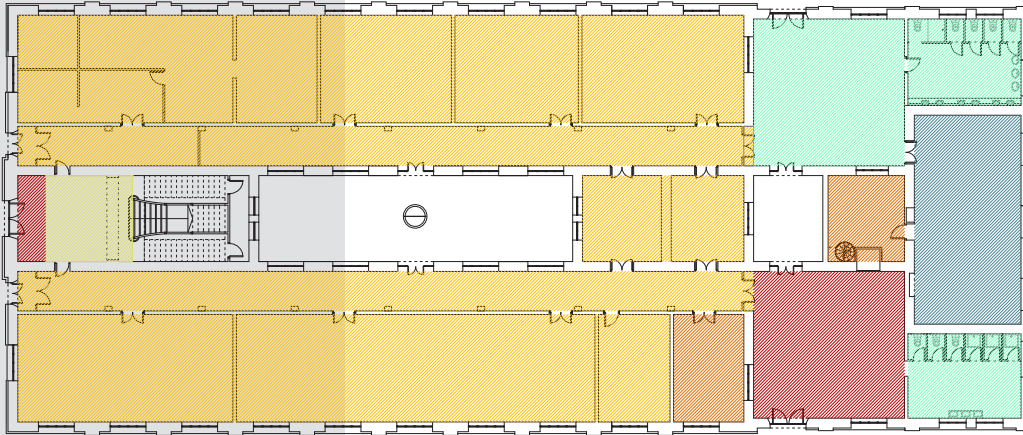
Ilustración 205, Baldosas 13



Ilustración 206, Baldosas 14

2.3- Estudio constructivo

Revestimientos Horizontales - Techos









-  Techo de cañizo junto con placas de corcho
-  Techo de cañizo suspendido
-  Techo de escayola
-  Techo de placas de corcho
-  Guarnecido y blanqueo
-  Falso techo desprendido



Ilustración 207, Techo de cañizo junto con placas de corcho



Ilustración 208, Falso techo de cañizo suspendido



Ilustración 209, Techo de placas de corcho sobre cañizo



Ilustración 210, Techo de escayola



Ilustración 212, Techo de placas de corcho



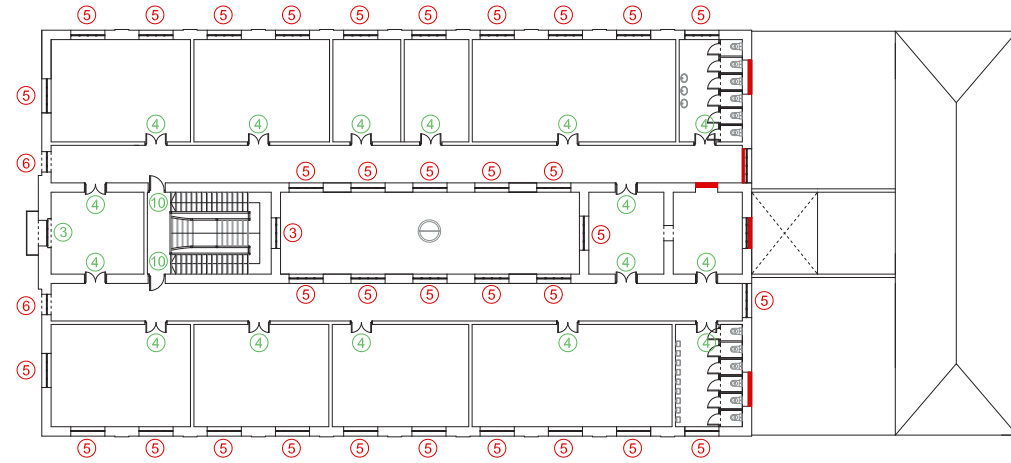
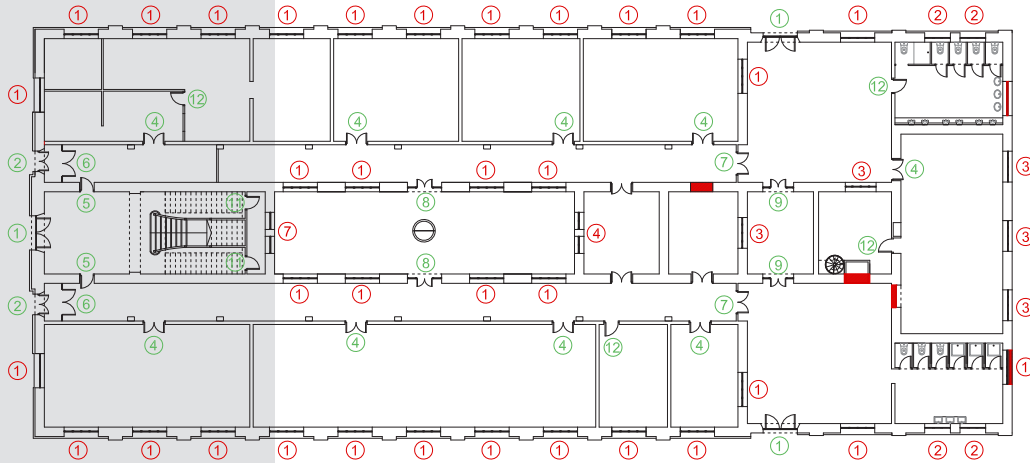
Ilustración 213, Guarnecido y blanqueo






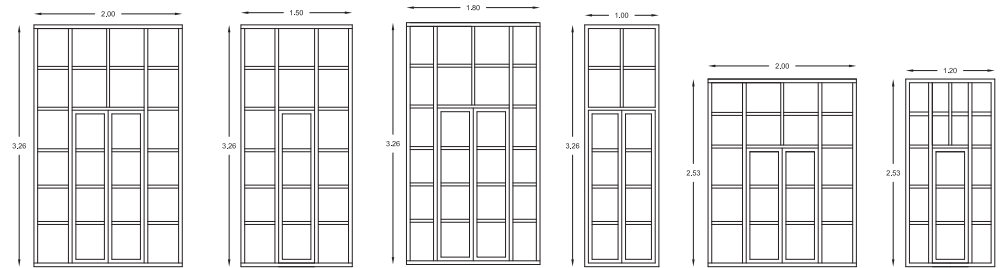
Ilustración 214, Falso techo desprendido

2.3- Estudio constructivo

Carpintería

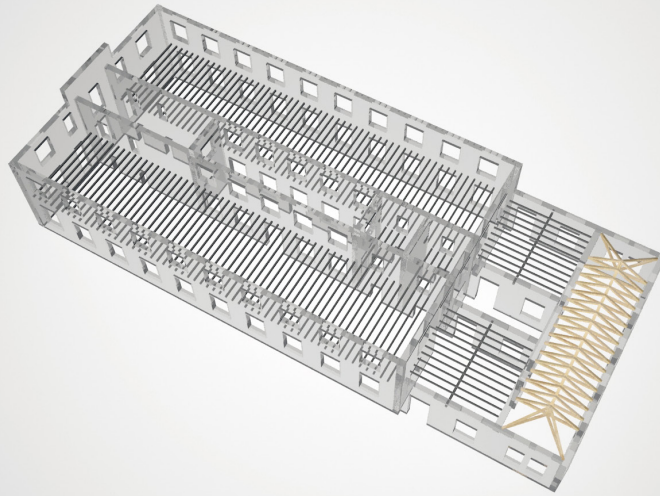


-  Ventana
-  Puerta
-  Huevo cegado

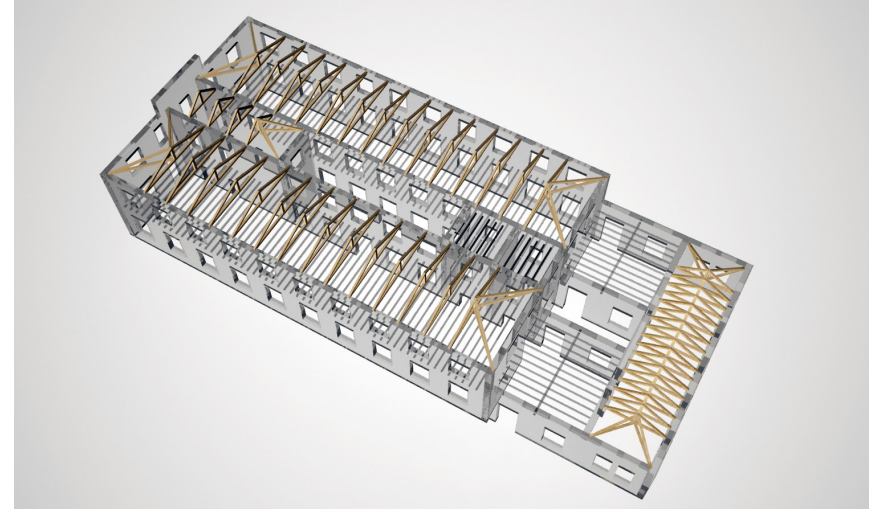


2.3- Estudio constructivo

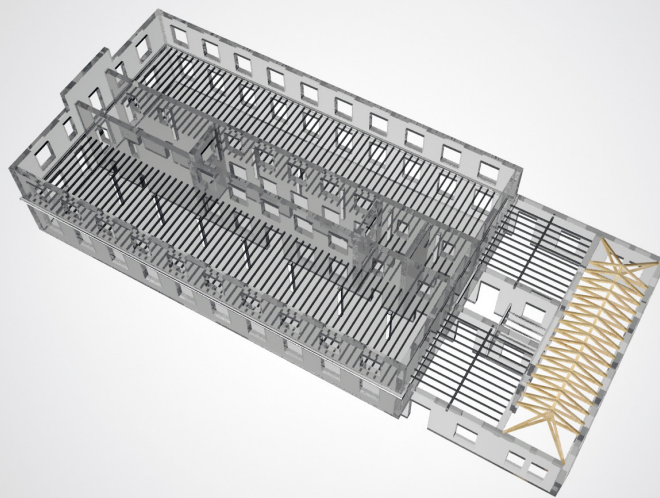
Evolución estructural



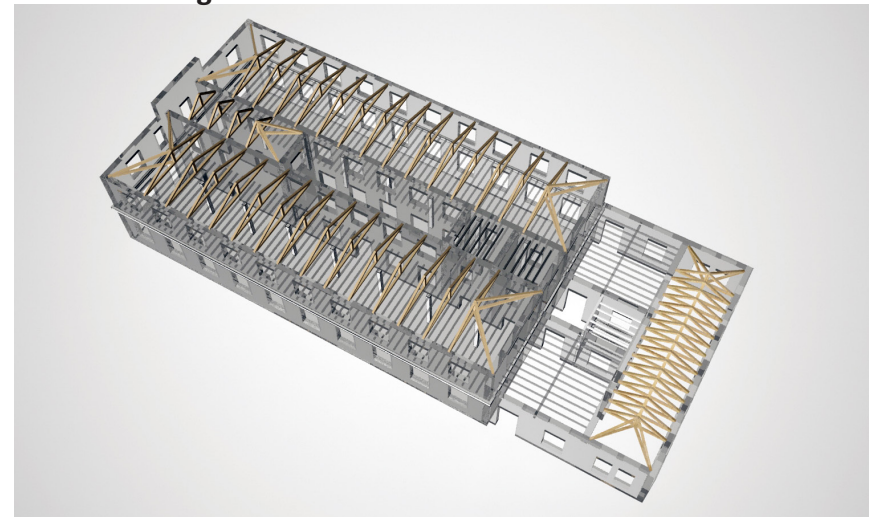
Estructura original Planta Baja



Estructura original Planta Alta



Estructura Intervención 1970 Planta Baja. Nuevos pilares en planta baja, correa perimetral de atado y nuevo forjado en patio.



Estructura Intervención 1970 Planta Alta. Nuevos pilares en planta baja, correa perimetral de atado y nuevo forjado en patio.

2.4- Estudio patológico

1- Agentes contaminantes: Suciedad

2- Acciones fisico-mecánicas: Fisuras, desprendimientos, desconchados, lavados, picaduras.

3- Acciones bióticas: Mohos, Vegetación superior, excrementos, musgos, xilófagos.

4- Acciones vandálicas: Grafitos

5- Intervenciones antrópicas: Rejuntados, ventanas cegadas, perforaciones en muros, farolas ancladas en muros de fachada, zuncho perimetral de atado.



Ilustración 232, Suciedad



Ilustración 234, Fisura



Ilustración 235, Desconchados



Ilustración 236, Lavados



Ilustración 237, Musgos

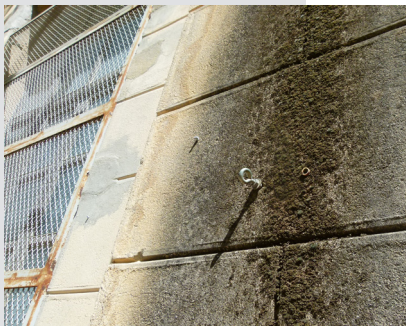


Ilustración 233, Mohos



Ilustración 238, Grafitos



Ilustración 239, Rejuntados

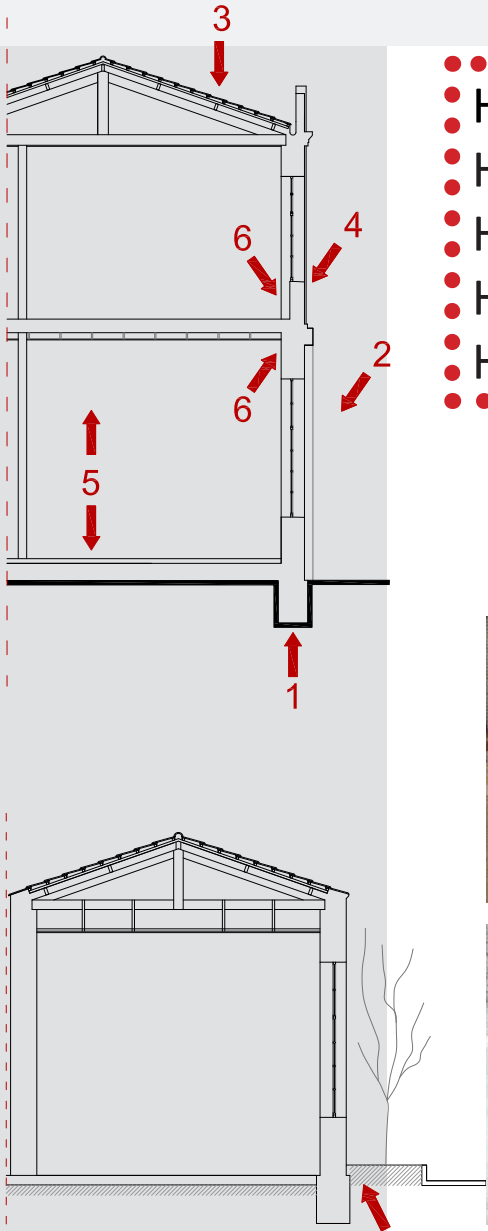


Ilustración 240, Farola anclada en muro de fachada

2.4- Estudio patológico

Humedades

- Humedad por capilaridad
- Humedad por filtración
- Humedad por condensación
- Humedad accidental
- Humedad por filtración directa



Fachada Este



- Capilaridad:



3. Manchas

-Filtración:



6. Manchas

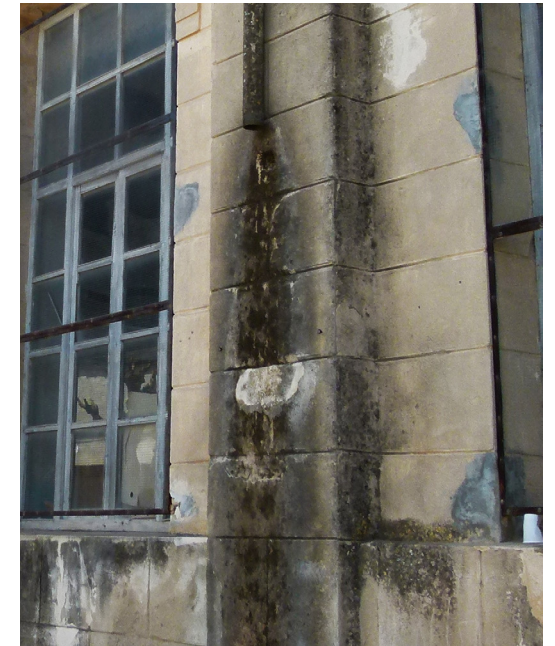


8. Desconchados

-Accidental:

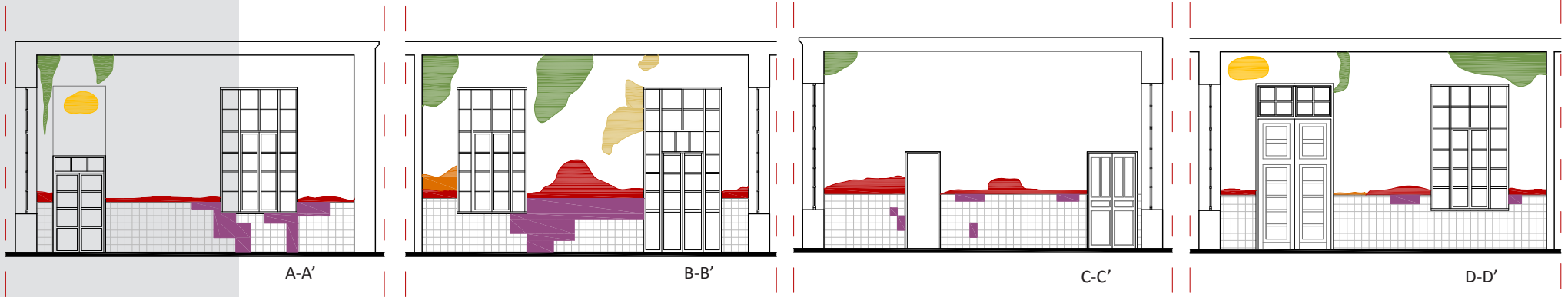


10. Manchas



Vestíbulo lateral izquierda

E: 1/150



-Capilaridad:



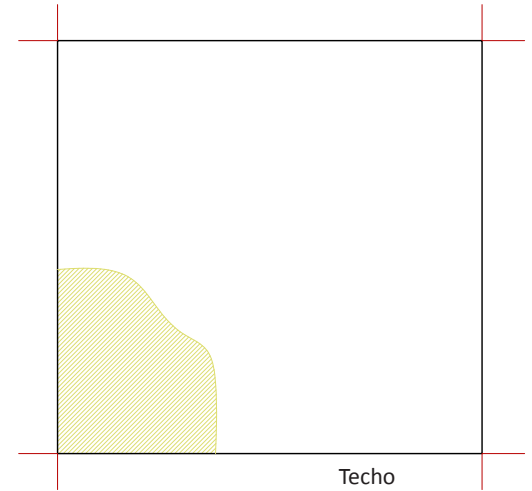
2. Desconchados



3. Manchas



4. Desprendimiento baldosas zócalo



Techo

-Filtración:



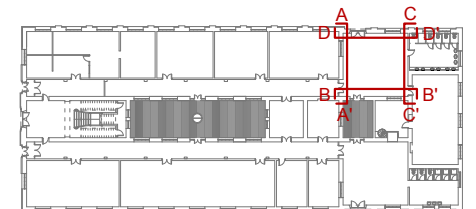
6. Manchas



7. Desprendimiento falso techo



8. Desconchados





BLOQUE III: CONCLUSIONES

“Dentro de nuestro patrimonio, además de encontrarse los denominados monumentos, existen otros que sin esa grandiosidad adquieren visos de un pasado de grandes logros, más modestos, pero llenos de valor que evocan la historia de nuestros ancestros.”

- 1- La construcción de un Grupo Escolar en el municipio fué una prioridad para sus habitantes y gobernantes: 1927-1936
- 2- Lugar que reunía las necesidades higiénicas y pedagógicas necesarias. Múltiples usos de sus dependencias.
- 3- Riqueza arquitectónica que funde 2 proyectos + calidad de los espacios interiores
- 4- Análisis constructivo y patológico:
 - Fortalezas: Esqueleto del edificio---> muros de mampostería
 - Debilidades: Deterioro por la entrada de agua en el edificio

“Personalmente, guardo en mi memoria los momentos vividos en su interior, la grandiosidad que veía en este edificio al entrar en él, sus altos techos que parecían no tener fin, los largos pasillos con la luz penetrante del gran patio bañando sus baldosas de colores y esa gran escalera que no te dejaba de sorprender cada vez que la subías. Aún recuerdo esa esencia que desprendía el edificio cuando estaba habitado y que actualmente aunque se halle abandonado persiste en él. “

