

PROGRAMA ELECTORAL 2023  
EN VALENCIÀ



Per la Benissa  
que et mereixes

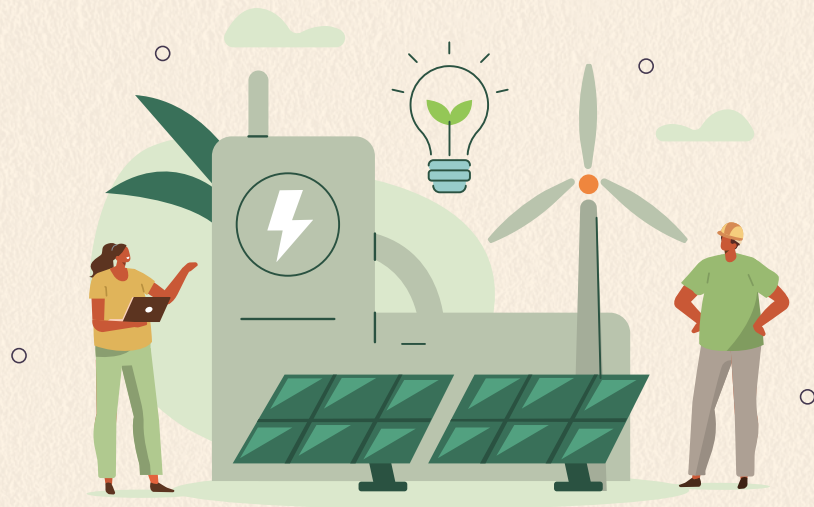
**TORNEM!**

**VOTA**



[REINICIEMBENISSA.ORG](https://REINICIEMBENISSA.ORG)





## Benissa verda

- 1.** Aprovar el Pla General d'Ordenació de Benissa
- 2.** Un pla d'introducció d'arbrat, zones verdes, parcs, jardineres i plantes en el nucli urbà i els accessos del poble. Incentivant al veïnat per posar plantes als balcons, mitjançant diverses fórmules d'entrega directa i concursos.
- 3.** Multiplicar les zones d'ombra al poble per combatre la pujada de les temperatures
- 4.** Implementar un sistema de pagament als pàrquings de les nostres cales, mantenint-lo gratuït per a les benisseres i benissers. Evitant així més degradació del nostre paisatge i reduint residus i contaminació.
- 5.** Eliminació del cablejat aeri al centre històric.
- 6.** Millora estètica i funcional de les entrades nord i sud del poble.
- 7.** Establir un Pla progressiu d'energi-

es renovables i eficiència energètica de l'Ajuntament:

- 7.1** Millora de l'aïllament energètic dels edificis públics.
- 7.2** Inversió en plaques solars fotovoltaïques en edificis públics per autoabastiment.
- 7.3** Impulsar la creació d'una cooperativa energètica local que pugui gestionar la comercialització, transformació i distribució elèctrica.
- 8.** Impulsar un nou model per al sector primari:
  - 8.1** Assessorament i ajuda les persones llauradores en gestions administratives/burocràcia/subvencions.
  - 8.2** Coordinar serveis agrícoles (desbrossar, llevar/processar la brossa, llaurar, regar, esporgar...) per a ajudar aquelles persones que no se'n puguin fer càrrec individualment.



- 8.3** La creació d'un obrador amb la maquinària necessària (cup, almàssera, forn, molí...) perquè les persones llauradores puguin processar el seu producte.
- 8.4** La creació d'un magatzem on registrar els productes per a la seua venda al públic.
- 8.5** La creació d'espais de venda (tenda al mercat, tenda en línia) per a comercialitzar els nostres productes.
- 8.6** Impulsar una entitat cooperativa gestionada per les persones llauradores que pugui gestionar aquests serveis.
- 9.** Fer Benissa un poble pioner en prevenció d'incendis:
  - 9.1** Posar el marxa les mesures de prevenció i mitigació d'incendis forestals, tal com està contemplat al Pla Local de Prevenció d'incendis (PLPIF) de Benissa.
  - 9.2** Crear i implementar una ordenança municipal amb les mesures d'autoprotecció davant d'incendis forestals en sòl urbà i urbanitzat amb entorn forestal, seguint l'exemple innovador d'Alzira.
  - 9.3** Fomentar activitats econòmiques (com la ramaderia i l'agricultura) que contribueixen a crear paisatges mosaics, i amb ell, reduir el perill de grans incendis forestals.
  - 9.4** Facilitar a tots els ciutadans l'accés a informació i ajudes en matèria de prevenció d'incendis forestals, així com impulsar activitats de sensibilització.
  - 9.5** Promoure la vigilància d'incendis forestals durant tot l'any a les nostres muntanyes, col·laborant amb grups de voluntaris com l'Associació Benissera Anti Incendis (ABAI).
- 10.** Pla de senyalització de noves sendes i manteniment de les actuals.
- 11.** Implantar en l'ecoparc un model de transformació de restes vegetals en combustibles de nova generació com ara el pellet.





## Capital del benestar

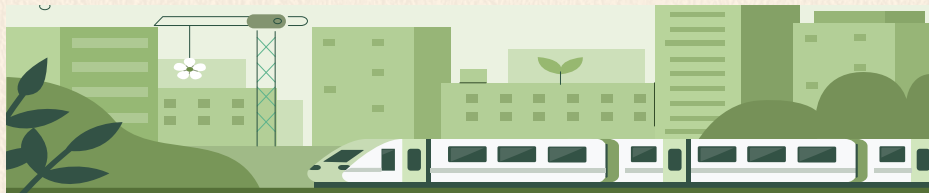
- 1.** Impulsar de forma prioritària, en aquesta legislatura, l'obertura d'un centre de dia. Activant mecanismes municipals per a que no depenga de tercers la seua obertura immediata.
- 2.** Obertura d'un Centre Etnogràfic que reculla les nostres tradicions rurals i populars en col·laboració amb l'Associació de Jubilats i Pensionistes Bèrnia.
- 3.** Crear una sala d'estudi automatitzada que oferisca servei les 24 h del dia i els 365 dies de l'any.
- 4.** Crear més minipistes d'esports en els barris dels Molins, barri de l'Alcúdia, i zona costera: de futbet, bàsquet, vòlei...
- 5.** Construir un rocòdrom per a practicar escalada.
- 6.** Nou skate park amb millors instal·lacions.
- 7.** Creació d'un parc infantil multiaventura a la Pinada de Selva amb ponts tibetans, tirolines i altres atraccions.
- 8.** Obertura del Casal d'Associacions en l'antiga nau industrial de la Costera del Pobil, amb un escenari per a concerts, espai de reunions i d'emmagatzematge.
- 9.** Incloure a la gent gran en un programa d'intercanvi de sabers generacionals amb l'alumnat de les escoles i institut.
- 10.** Obrir les instal·lacions esportives al públic quan estiguen lliures de competicions.
- 11.** Programa "Parla Benissa" d'intercanvi lingüístic per a l'aprenentatge multilingüe aprofitant la gran diversitat cultural que tenim al poble.



## Cuidem els barris i les partides

- 1.** Impulsar un pla de millora urbana en l'Avinguda Constitució, barri de la Capella, barri dels Molins i l'avinguda l'Alcúdia amb noves zones verdes, millora d'espais per a les persones, més aparcaments i sentit del tràfic.
- 2.** Remodelació de la zona oest del poble (darrere del Seminari):
  - 2.1** Adequació del pàrquing.
  - 2.2** Connectar l'antic camí de Senija amb el ramal paral·lel de la variant.
  - 2.3** Creació d'un parc infantil arbrat i dues minipistes d'esports.
  - 2.4** Habilitació de zona de recollida dels infants a l'escoleta Colorins.
- 3.** Inici d'un procés participatiu que reculla les idees dels ciutadans i ciutadanes de Benissa per a la reurbanització de l'Avinguda País Valencià.
- 4.** Posada en marxa d'un servei diari del Benibus com a alternativa al vehicle privat, amb línies interurbanes Benissa Nord i Sud-Polígon Industrial-Estació del Tren-Zona Costera.
- 5.** Prioritzar la finalització de les obres de les Escoles Velles per a la instal·lació del nou ajuntament de Benissa.
- 6.** Adequar una parada d'autobusos en condicions òptimes.
- 7.** Impulsar la construcció de voreres en tot el tram pendent de la carretera de la Costa (avinguda de la Marina).
- 8.** Implantació d'una patrulla de Policia Local específica per a la zona costanera i rural.





## Un poble de futur

**1.** Treballar de valent per promoure i aconseguir nous llocs de treball a Benissa, tant del sector públic com el privat:

**1.1** Fomentar tallers d'ocupació-formació de Labora: t'avalem (menors de 30 anys) i et formem (persones en risc d'exclusió social).

**2.** Ajudar i incentivar als autònoms del poble a què aconseguisquen subvencions i altres bonificacions que els puguen beneficiar.

**3.** Augmentar el sòl industrial dins del PGOU sense perdre la titularitat pública, per a reservar, per exemple, espai municipal per a un viver d'empreses.

**4.** Bonificar l'obertura d'empreses que s'instal·len a Benissa, en especial les que tinguen programes I+D+I.

**5.** Llançament d'una targeta de fidelització del comerç local per a aconseguir distintes recompenses dels serveis municipals com: passes de la Piscina Municipal, entrades per al cinema o sortejos exclusius.

**6.** Crear una Regidoria d'Habitatge i dotar-la de personal tècnic i recursos econòmics suficients per a desenvolupar les següents accions:

**6.1** Començar un programa d'habitatge social municipal que ajude a cobrir la demanda d'habitatge dels benissers i benisseres.

**6.2** Adquirir habitatges per part de l'Ajun-

tament mitjançant el tanteig i retracte.

*\* El conveni amb la Generalitat Valenciana de tanteig i retracte permet que l'Ajuntament tinga prioritat en l'adquisició d'habitatges quan aquestes estiguen a la venda.*

*\* Ara mateixa hi ha una partida de 100.000 euros per a aquests efectes que quedarà deserta.*

**6.3** Invertir una part important dels milions del romanent de tresoreria dels últims anys en l'adquisició d'immobles i per fer un parc local d'habitatge.

*\* En 2021 i 2022 s'ha fet una excepció i s'ha permés que els ajuntaments feren ús del seu romanent.*

**6.4** Posar en marxa el Reglament d'habitatges buits i deshabitats de la Generalitat Valenciana, per tal de fomentar el lloguer i l'ús residencial.

**6.5** Coordinar amb la Conselleria d'Habitatge la compra de pisos propietat de la SAREB que hi ha al nostre poble i que passen a formar part del parc d'habitatge públic de lloguer.

**6.6** Fomentar i facilitar la creació de cooperatives d'habitatge, com les que ja han existit a Benissa.

**6.7** Quan un edifici siga declarat en estat de ruïna per negligència o voluntat de la propietat, l'Ajuntament adquirirà el solar pel valor cadastral del sòl i serà incorporat al Registre de Solars Municipals.